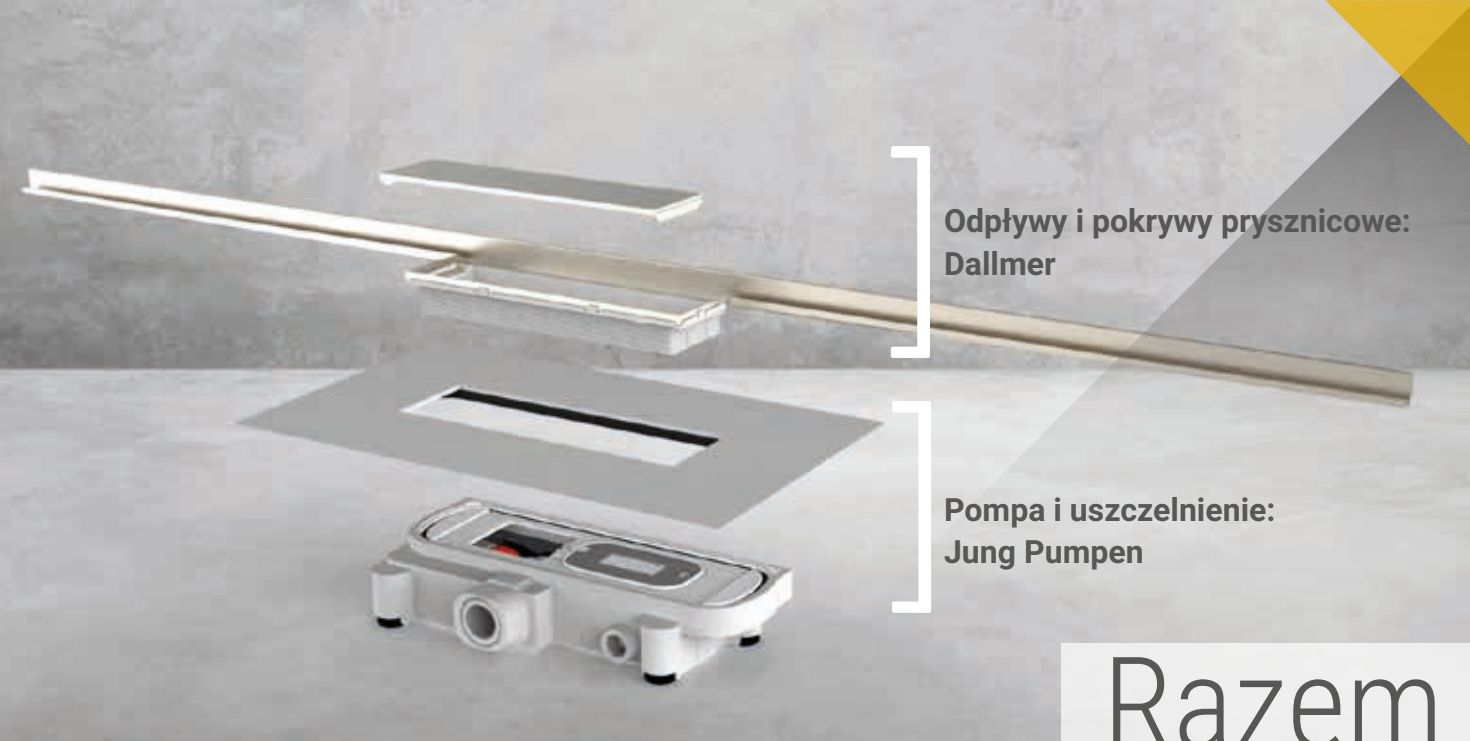


Plancofix Connect

**POMPA PODŁOGOWA
POD PRYSZNIC
Z ODPLYWEM LINIOWYM DALLMER**

JUNG-PUMPEN.PL





Odpływy i pokrywy prysznicowe:
Dallmer

Pompa i uszczelnienie:
Jung Pumpen

Razem

SPRAWIAMY, ŻE TO MOŻLIWE

Connect - oznacza to, co najlepsze
z obu obszarów

 **PENTAIR**
JUNG PUMPEN

 **DALLMER**

Pompy Jung

Jung Pumpen produkuje urządzenia do niezawodnego odprowadzania ścieków od prawie 100 lat. Jakość „Made in Germany“ jest zawsze priorytetem. Standard ten jest oczywiście utrzymany również w przypadku pomp do wpustów podłogowych **Plancofix Connect**, co umożliwia renowację istniejących łazienek bez barier i to na najwyższym poziomie, zarówno pod względem technicznym jak i projektowym.

Sercem **Plancofix Connect** jest pompa ukryta w konstrukcji podłogi, która odprowadza wodę spod prysznicza do wyżej położonej rury kanalizacyjnej.

Jung Pumpen i Dallmer - dwie marki premium łączące niezawodną technologię z wysokiej jakości wzornictwem. Ta kombinacja gwarantuje naszym klientom, że wiedza specjalistyczna zaowocuje trwałymi produktami, wyjątkowymi aranżacjami łazienek, niezawodną ofertą usług i dostępnością części zamiennych.

Dallmer

Innowacyjna technika sanitarna, łącząca funkcjonalność i dobre wzornictwo - to idea przyświecająca wszystkim produktom **Dallmer**. Liczne nagrody za wzornictwo potwierdzają sukces tej dewizy.

Rodzinną firmą jest szczególnie dumna ze swoich odpływów liniowych, które nie tylko wyznaczają standardy techniczne, ale także regularnie otrzymują laury za design.

Wraz z nową pompą odpływową, Dallmer oferuje nowoczesne odpływy liniowe w różnych wersjach - **CeraWall Connect**, **CeraFloor Connect**, **CeraFrame Connect** - wykonane z wysokiej jakości materiałów, co stwarza idealne warunki do kreowania nowych aranżacji w łazience.

Brak barier w istniejących budynkach

TO MOŻLIWE! Z ODPLYWEM LINIOWYM Z POMPA

Ograniczone możliwości w przypadku konwencjonalnych brodzików



czas
na
zmianę

W starych i istniejących budynkach brodziki prysznicowe były zwykle instalowane na wyższym poziomie, aby odprowadzać wodę z prysznica pod kątem nachylenia. Rury kanalizacyjne otynkowane w ścianie często odbierają ścieki z różnych punktów odpływowych (prysznic, umywalka, toaleta itp.).

Jest to problem, który pojawia się podczas remontu: Jak odprowadzić brudną wodę z prysznica na poziomie podłogi do istniejącej rury kanalizacyjnej, która zwykle znajduje się 15-20 cm nad nowo zainstalowanym odpływem prysznicowym?

Rozwiązanie problemu:
Plancofix Connect



Odpowiedzią jest Plancofix Connect. Zbiera on ścieki i niezawodnie odprowadza je do istniejącej rury. Przy wysokości montażowej wynoszącej zaledwie 7,5 cm, jest wyjątkowo płaski, a dzięki elementom dźwiękochłonnym niezwykle cichy.

Dzięki współpracy z firmą **Dallmer**, architekci i właściciele nieruchomości mogą teraz spełnić swoje wysokie standardy projektowe. Nowa **seria Connect firmy Dallmer** oferuje 12 różnych wzorów wpustów prysznicowych pod względem wzornictwa odpływu, które można optymalnie łączyć z obudową pompy Jung Pumpen.



Sercem kabiny prysznicowej JEST PLANCOFIX CONNECT

Zaleta: niewielkie rozmiary.

Jeszcze łatwiejszy w instalacji i bardziej przyjazny dla użytkownika. Przy wysokości zaledwie 7,5 cm, Plancofix Connect pasuje również do starych budynków o niskiej wysokości konstrukcji podłogi. Nóżki o regulowanej wysokości umożliwiają precyzyjne wypoziomowanie pompy. Szerokość i długość otworu montażowego wynoszą odpowiednio tylko 25 cm i 50 cm.

Zaleta: silnik synchroniczny.

Zabudowany silnik synchroniczny pompy stale zmienia kierunek obrotów, długie włosy nie mogą zaplątać się w wirnik. Są one niezawodnie usuwane przez układ hydrauliczny.

Zaleta: cicha praca.

Poziom hałasu Plancofix Connect podczas pracy jest bardzo niski i wynosi 27 dB (A) i jest zgodny z normą izolacji akustycznej DIN 4109, dzięki czemu urządzenie można instalować w budynkach mieszkalnych.

Zaleta: zgodność z normami.

Klasa obciążenia 3 - oznacza to, że pod prysznic można wjechać również wózkiem inwalidzkim. Dzięki klasie odporności na wodę W 3-1 i klasie odporności na pęknięcie R 3-1, włóknina uszczelniająca jest zgodna z normą DIN 18534, a tym samym niezawodnie chroni przed wyciekami.

I jeszcze kilka plusów:

- + Dopuszczenie VDE
- + Kontrola poziomu za pomocą pływaka
- + Prosta konserwacja dzięki łatwemu dostępowi
- + Gumowe nóżki i rywna z pianki redukujące hałas

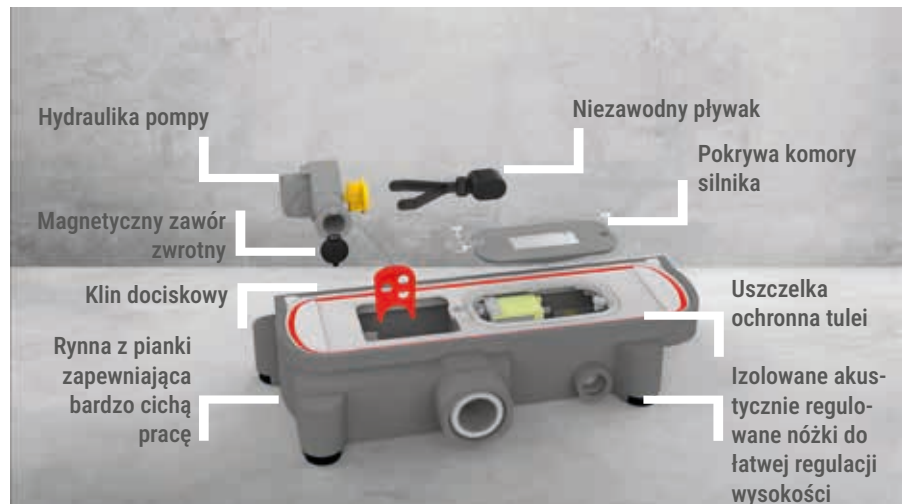
Wypróbowana i przetestowana technologia, której nie widać.

Dobrze ukryty w podłodze pod prysznicem, Plancofix Connect wykonuje swoją pracę z absolutną niezawodnością. Lata doświadczeń zdobyte przy produkcji pomp do odpływów podłogowych Jung Pumpen zostały wykorzystane i sprawiły że Plancofix Connect jest jeszcze łatwiejszy w instalacji i bardziej przyjazny dla użytkownika.

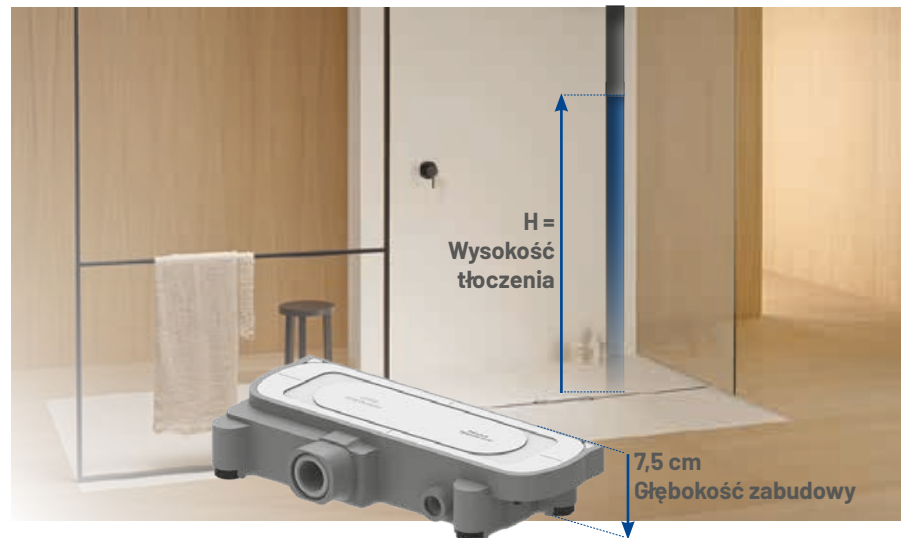
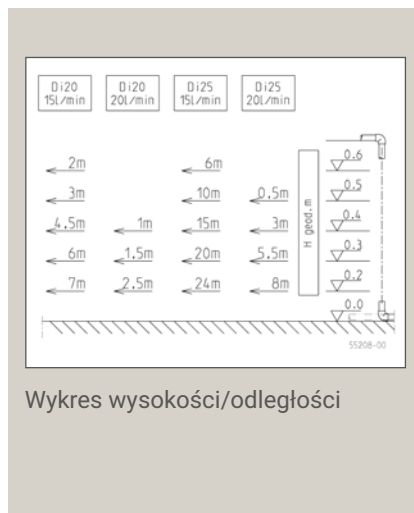
Spojrzenie do środka:

Firma Jung Pumpen przywiązuje ogromną wagę do niezawodności, bezpieczeństwa i łatwej dostępności. Dzięki temu konserwacja i serwisowanie są dziecinnie proste.

Po zdjęciu czerwonego klina zaciskowego można łatwo wyczyścić układ hydrauliczny pompy. Pompa jest uruchamiana przez bezobsługowy pływak.



Wydajność pompy:



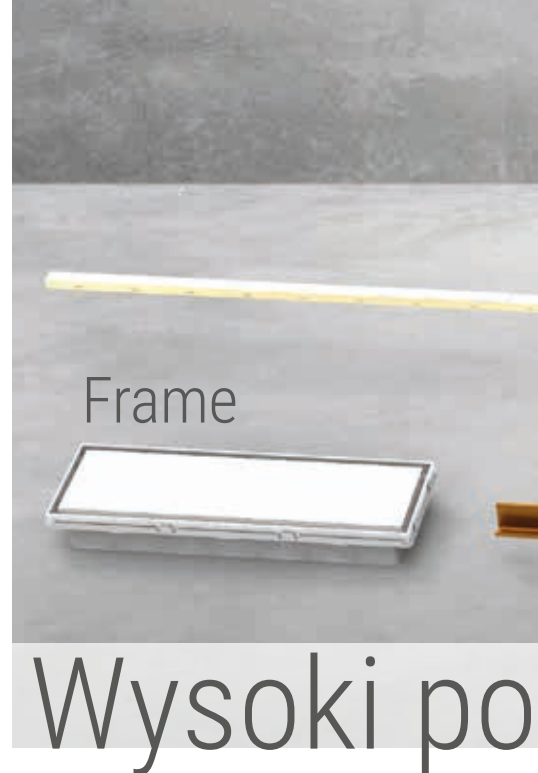
Wysokość tłoczenia H (m)	0,4	0,6
Wydajność Q (l/min)	23,0	19,0



Dane techniczne:

Waga	3,5 kg
DN	25
Wymiary montażowe wys. x szer. x gł.	50 x 25 x 7,5 cm
P1	30 W
Napięcie	1/N/PE-230 V
Głośność	27 dB (A)
H max	1,0 m
Q max	23 l/min

Każdy z trzech wzorów jest
dostępny w dowolnym
z czterech kolorów.
Istnieje również opcja
wykończenia własnymi płytkami
łazienkowymi.
Stwórz swój własny styl!



Trzy wersje odpływu liniowego:



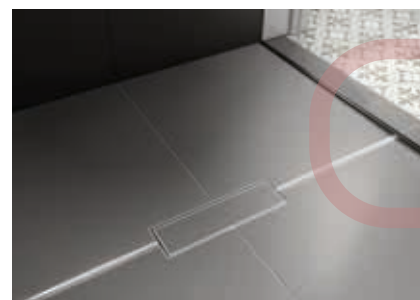
CeraFrame Connect

CeraFrame Connect to krótki odpływ, który jest instalowany na środku powierzchni wnęki prysznicowej. Spadek kopertowy umożliwia odprowadzenie wody z powierzchni prysznicowej do odpływu.



CeraWall Connect

CeraWall Connect jest instalowany w odsunięciu od ściany (minimum 20 cm). Zintegrowany fabrycznie spadek poprzeczny ułatwia odprowadzenie wody z boków wnęki prysznicowej do odpływu, przy wykonaniu jedynie dwóch spadków w stronę odpływu, bez spadku kopertowego. Uniwersalna długość 800-1500 mm do docięcia przy montażu, co do milimetra.



CeraFloor Connect

Odpływ liniowy CeraFloor Connect jest instalowany w odsunięciu od ściany (minimum 20 cm). Zintegrowany fabrycznie spadek poprzeczny ułatwia odprowadzenie wody z boków wnęki prysznicowej do odpływu, przy wykonaniu jedynie dwóch spadków w stronę odpływu, bez spadku kopertowego. Uniwersalna długość 800-1500 mm do docięcia przy montażu, co do milimetra.



Przedstawione tutaj odpływy liniowe to produkty Dallmer opracowane specjalnie dla Plancofix Connect.





zium wzornictwa

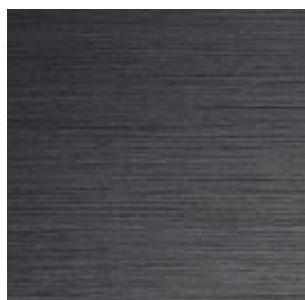
STWÓRZ WŁASNY PROJEKT

Cztery kolory:



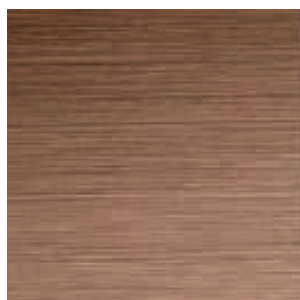
Matowa stal
nierdzewna

Zarówno pokrywa z litego materiału, jak i opcjonalna pokrywa z płytek, a także odpływy liniowe są wykonane ze szczotkowanej litej stali nierdzewnej w wersji podstawowej.



Czarny mat

Jeśli bardziej przemawia do Ciebie wygląd inny niż stal nierdzewna, możesz wybrać matowy antracyt, matowe różowe złoto lub matowy mosiądz. W tym celu stal nierdzewna jest pokrywana bardzo cienką warstwą PVD. Powłoka PVD nie zawiera toksycznych ani szkodliwych dla środowiska substancji, wygląda metalicznie i naturalnie i jest tak samo odporna na korozję jak stal nierdzewna.



Matowe czerwone złoto



Mosiądz matowy

Wykończenie w kolorze czerwonego złota:

Produkty od lewej: pokrywa do wypełnienia płytkami, pokrywa pełna, CeraFloor Connect, CeraFrame Connect, CeraWall Connect



Własna kombinacja

Serce systemu, odpływ liniowy Plancofix Connect marki Jung Pumpen, można połączyć z jedną z trzech listew odwadniających marki Dallmer - CeraWall Connect, CeraFrame Connect lub CeraFloor Connect. Zakres dostawy odpływów liniowych Connect zawsze obejmu-



je pokrywą do wypełnienia płytkami. Jeśli nie chcesz układać płytek, wybierz jedną z pokryw „Connect Design” wykonanych w całości ze stali. Są one dostępne jako akcesoria. Wszystkie elementy Twój instalator zamówi po prostu w hurtowni instalacyjnej.

Plancofix Connect (Jung Pumpen)

nr kat. JP50319



CeraWall Connect (Dallmer)



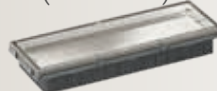
Odpływ z pokrywą do wyłożenia płytkami:

Matowa stal nierdzewna	nr kat. 527455
Czarny mat	nr kat. 527462
Czerwone złoto mat	nr kat. 527479
Mosiądz matowy	nr kat. 527486

Akcesoria: pokrywa pełna stalowa

Pokrywa stal nierdzewna mat	nr kat. 527615
Pokrywa czarny mat	nr kat. 527622
Pokrywa różowe złoto mat	nr kat. 527639
Pokrywa mosiądz mat	nr kat. 527646

CeraFrame Connect (Dallmer)



Odpływ z pokrywą do wyłożenia płytkami:

Matowa stal nierdzewna	nr kat. 527530
Czarny mat	nr kat. 527547
Czerwone złoto mat	nr kat. 527554
Mosiądz matowy	nr kat. 527561

Akcesoria: pokrywa pełna stalowa

Pokrywa stal nierdzewna mat	nr kat. 527691
Pokrywa czarny mat	nr kat. 527707
Pokrywa różowe złoto mat	nr kat. 527714
Pokrywa mosiądz mat	nr kat. 527721

CeraFloor Connect (Dallmer)



Odpływ z pokrywą do wyłożenia płytkami:

Matowa stal nierdzewna	nr kat. 527493
Czarny mat	nr kat. 527509
Czerwone złoto mat	nr kat. 527516
Mosiądz matowy	nr kat. 527523

Akcesoria: pokrywa pełna stalowa

Pokrywa stal nierdzewna mat	nr kat. 527691
Pokrywa czarny mat	nr kat. 527707
Pokrywa różowe złoto mat	nr kat. 527714
Pokrywa mosiądz mat	nr kat. 527721